

Rapport de mission de repérage des matériaux et produits contenant de l'amiante avant réalisation de travaux

R. 4412-97 modifié par le décret 2012-639 du 4 mai 2012
Norme NF X 46-020

01 ALL2E DE LA JUSTICE LOGT 1

77440 LIZY SUR OURCQ

PHOTO NON DISPONIBLE

A \ INFORMATIONS GENERALES

A.1 \ DESIGNATION DU BÂTIMENT

Nature du bâtiment :	LOGEMENTS COLLECTIFS	Adresse :	01 ALL2E DE LA JUSTICE LOGT 1 77440 LIZY SUR OURCQ
Cat. Du bâtiment :		Bâtiment :	
Etage :		Porte :	
Ref Cadastrale :	NC	Propriété de :	OPH77 10 AVENUE CHARLES PEGUY 77000 MELUN

A.2 \ DESIGNATION DU DONNEUR D'ORDRE

Nom :	OPH77	Documents remis :	
Adresse :	10 AVENUE CHARLES PEGUY 77000 MELUN	Moyens mis à disposition :	

A.3 \ EXECUTION DE LA MISSION

RAPPORT N° :	244LAA0001	Laboratoire d'Analyses :	ITGA
Repérage réalisé le :	06/11/2017	Adresse laboratoire :	3 RUE ARMAND HERPIN LACROIX - CS 46537 35065 RENNES CEDEX
Accompagnateur :		Numéro d'accréditation :	1-5967
Par :	Kevin YMANETTE	Organisme d'assurance professionnelle :	ALLIANZ
N° certificat :	CPDI4030	Adresse assurance :	Direction Opérations Entreprises 5C Esplanade Charles de Gaulle 33081 BORDEAUX CEDEX
Date d'obtention :	20/07/2016	N° de contrat d'assurance :	55897385
Organisme certificateur	I.CERT PARC EDONIA - BAT G - RUE DE LA TERRE VICTORIA - 35760 SAINT GREGOIRE	Date de validité :	31/12/2017

B \ CACHET DU DIAGNOSTIQUEUR

FAIT LE 12/11/2017

Cabinet : EXPERT HABITAT & INDUSTRIE INGENIERIE

Nom du responsable : **DEMOULIN Frédéric**

Nom du diagnostiqueur : **Kevin YMANETTE**



Rapport N° : 244LAA0001 06/11/2017

Date d'édition : 12/11/2017

2/33

C\ SOMMAIRE

Table des matières

A \ INFORMATIONS GENERALES	2
A.1 \ DESIGNATION DU BÂTIMENT	2
A.2 \ DESIGNATION DU DONNEUR D'ORDRE	2
A.3 \ EXECUTION DE LA MISSION.....	2
B \ CACHET DU DIAGNOSTIQUEUR	2
C\ SOMMAIRE	3
D\ CONCLUSIONS	4
E \ PROGRAMME DE REPERAGE	6
F \ CONDITIONS DE REALISATION DU REPERAGE	9
G \ RAPPORTS PRECEDENTS.....	Erreur ! Signet non défini.
H \ RESULTATS DETAILLES DU REPERAGE	9
ANNEXE 1 – PHOTOS DES ELEMENTS AMIANTES ET/OU NON AMIANTES.....	19
ANNEXE 2 – CROQUIS DE LOCALISATION DE PRELEVEMENTS.....	Erreur ! Signet non défini.
ANNEXE 3 – PROCES VERBAUX D'ANALYSES.....	25
ANNEXE 4 – RECOMMANDATIONS GÉNÉRALES DE SÉCURITÉ.....	Erreur ! Signet non défini.
1. Informations générales	Erreur ! Signet non défini.
a) Dangereusité de l'amiante	Erreur ! Signet non défini.
b) Présence d'amiante dans des matériaux et produits en bon état de conservation.....	Erreur ! Signet non défini.
2. Intervention de professionnels soumis aux dispositions du code du travail.....	Erreur ! Signet non défini.
3. Recommandations générales de sécurité.....	Erreur ! Signet non défini.
4. Gestion des déchets contenant de l'amiante	Erreur ! Signet non défini.
a. Conditionnement des déchets.....	Erreur ! Signet non défini.
b. Apport en déchèterie.....	Erreur ! Signet non défini.
c. Filières d'élimination des déchets.....	Erreur ! Signet non défini.
d. Information sur les déchèteries et les installations d'élimination des déchets d'amiante	Erreur ! Signet non défini.
e. Traçabilité.....	Erreur ! Signet non défini.
ATTESTATION(S).....	Erreur ! Signet non défini.
CERTIFICAT DE QUALIFICATION	32

D\ CONCLUSIONS

Dans le cadre de la mission décrite en tête de rapport, il a été repéré des matériaux et produits contenant de l'amiante

PIECE	ETAGE	ELEMENTS	DESCRIPTIF LABORATOIRE	REPERAGE	Echantillon	METHODE	ETAT	RESULTAT
Séjour		Revêtement souple	Colle polymère jaune non séparable + ragréage gris non séparable + colle polymère blanche en faible quantité non séparable	Sol	244LAA0001P002	RESULTAT ANALYSE	BON ETAT	Fr1:Amiante détecté (Chrysotile)
Salle de bains		Dalle de sol	Dalle dure cassante grise	Sols	244LAA0001P009	RESULTAT ANALYSE	DEGRADATION TOTALE	Fr1:Amiante détecté (Chrysotile)
Salle de bains		Dalle de sol	Colle polymère jaune en faible quantité non séparable + colle bitumineuse noire	Sols	244LAA0001P009	RESULTAT ANALYSE	DEGRADATION TOTALE	Fr2:Amiante détecté (Chrysotile)
Salle de bains		Dalle de sol	Dalle dure cassante beige	Sols	244LAA0001P009	RESULTAT ANALYSE	DEGRADATION TOTALE	Fr3:Amiante détecté (Chrysotile)
Salle de bains		Tampon bitumineux	Matériau bitumineux noir	Sous baignoire	244LAA0001P010	RESULTAT ANALYSE	BON ETAT	Amiante détecté (Chrysotile)
Séjour		Revêtement souple	Colle polymère jaune non séparable + ragréage gris non séparable + colle polymère blanche en faible quantité non séparable	Sol	244LAA0001P002	ZSO	BON ETAT	Fr1:Amiante détecté (Chrysotile)
Chambre 1		Revêtement souple	Colle polymère jaune non	Sol	244LAA0001P002	ZSO	BON ETAT	Fr1:Amiante détecté

Rapport N° : 244LAA0001 06/11/2017

4/33

Date d'édition : 12/11/2017

EXPERT HABITAT & INDUSTRIE INGENIERIE - 21 route d'Albert 62450 AVESNES LES BAPAUME

Téléphone : 03.21.73.41.44 - Fax 03 21 73 94 79 - Site : www.expert habitat.com

SAS au capital de 55 000 Euros - Siret n° 479 076 838 00032

PIECE	ETAGE	ELEMENTS	DESCRIPTIF LABORATOIRE	REPERAGE	Echantillon	METHODE	ETAT	RESULTAT
			séparable + ragréage gris non séparable + colle polymère blanche en faible quantité non séparable					(Chrysotile)
Chambre 2		Revêtement souple	Colle polymère jaune non séparable + ragréage gris non séparable + colle polymère blanche en faible quantité non séparable	Sol	244LAA0001P002	ZSO	BON ETAT	Fr1:Amiante détecté (Chrysotile)
Chambre 3		Revêtement souple	Colle polymère jaune non séparable + ragréage gris non séparable + colle polymère blanche en faible quantité non séparable	Sol	244LAA0001P002	ZSO	BON ETAT	Fr1:Amiante détecté (Chrysotile)
Chambre 1		Dalle de sol	Dalle dure cassante grise	Sols	244LAA0001P009	ZSO	DEGRADATION TOTALE	Fr1:Amiante détecté (Chrysotile)
Chambre 1		Dalle de sol	Colle polymère jaune en faible quantité non séparable + colle bitumineuse noire	Sols	244LAA0001P009	ZSO	DEGRADATION TOTALE	Fr2:Amiante détecté (Chrysotile)
Chambre 1		Dalle de sol	Dalle dure cassante beige	Sols	244LAA0001P009	ZSO	DEGRADATION TOTALE	Fr3:Amiante détecté (Chrysotile)

ZSO : Zone de Similitude d'Ouvrage

Liste des locaux non visités concernés par les travaux et justification

PIECE	ETAGE	STATUT DE VISITE
NEANT		

Rapport N° : 244LAA0001 06/11/2017
5/33

Date d'édition : 12/11/2017

Liste des éléments non inspectés et justification

PIECE	ETAGE	ELEMENTS	REPERAGE	RESULTAT
NEANT				

E \ PROGRAMME DE REPERAGE

PIECES CONCERNEES	PERIMETRE DU REPERAGE	REPERAGE	TRAVAUX	ELEMENTS	Echantillonnage	REMARQUES PARTICULIERES
	LOGEMENTS COLLECTIFS		Selon BT			

RECU le 30 OCT 2017

OFFICE PUBLIC DE L'HABITAT 77		PAGE N° 1		
NOM ET ADRESSE DE L'EXPÉDITEUR OFFICE PUBLIC DE L'HABITAT 77 AGENCE DE LA FERTE S/JOUARRE 29 Square Montmirail 77260 LA FERTE SOUS JOUARRE Tél : 01.60.22.75.49 Fax : 01.60.22.75.44 SIRET : 277 700 019 00015		BON DE TRAVAUX N° 2017 24487 EXPERT HABITAT INGENIERIE 21 RUE D'ALBERT 62450 AVESNES LES BAPAUME Téléphone : 0321734144		
Réf. fournisseur F / 5149 Marché n° 2017 4475 1 Provenance Objet ENTRETIEN	EMETTEUR CHAUDET ALAIN			
SERVICE FERTE Administratifs	LOCALISATION Programme : 244 LIZY SUR OURCOQ - ALLEE DE LA JUSTICE Tranche : 1 Ensemble : A000 Escalier : AA Étage : 00 Logement : 1 Module : 244LAA0001			
ADRESSE 01 ALLEE DE LA JUSTICE 77440 LIZY SUR OURCOQ				
DELAI D'EXECUTION : 1 JOUR PERIODE DU 27/10/2017 AU 27/10/2017				
ARTICLE	DÉSIGNATION	QUANTITE	PRIX UNITAIRE H.T.	TOTAL H.T.
AM46	REPERAGE AMIANTE AVANT TRAVAUX - TVX	1,00	5,00	5,00
AM78	D'ENTRETIENS OU RÉPARATIONS ENTRE 1 A ANALYSE EN LABORATOIRE - ANALYSE MET ANALYSE DE 1 A 10 PRELEVEMENTS SURS	20,00	48,00	960,00
TOTAL H.T.				965,00
H.T. ACTUALISE				
COEFFICIENT REGIONAL				
RABAIS				
TOTAL H.T.				
T.V.A. 20,00 %				196,00
TOTAL T.T.C.				1161,00
27-10-2017 CLES EN AGENCE OU AUPRES DU GARDIEN : MR HEVIN AU 06 86 40 91 00				
AFFECTATION BUDGETAIRE		CODES STRUCTURE ET SCHEMA : TECHNI		MONTANT T.T.C.
CODE BUDGET	RUBRIQUE	INSTANCES	LIBELLÉ DU POSTE BUDGETAIRE	
1 HDNAMA	A750	FER SF	HONORAIRES DMG AMIANTE	1.156,00
AFFECTATION ANALYTIQUE		RÉFÉRENCES PATRIMOINE	RÉFÉRENCES OCCUPANT	MONTANT T.T.C.
CODE BUDGET	RÉFÉRENCES PATRIMOINE	RÉFÉRENCES OCCUPANT		
1 HDNAMA	244 1 A000 AA 244LAA0001			1.156,00
Voir en page 2 la suite du BON DE TRAVAUX N° 2017 24487				
ORIGINAL À CONSERVER PAR LE DESTINATAIRE				

OFFICE PUBLIC DE L'HABITAT 77		PAGE N° 2	
		BON DE TRAVAUX	N° 2017 24487
			Édité le 27-10-2017
Le Service Émetteur			
			
ACCUSÉ DE RECEPTION À RETOURNER AU RESPONSABLE D'ANTENNE DÈS LA FIN DE L'EXECUTION DES TRAVAUX			
JE SOUSSIGNE		CERTIFIE QUE LES RÉPARATIONS FAISANT L'OBJET DU B.T. N° 2017 24487	
ONT BIEN ÉTÉ EFFECTUÉES PAR L'ENTREPRISE		LE	
HEURE D'ARRIVÉE :	SIGNATURE DU LOCATAIRE	SIGNATURE DU REPRESENTANT	POUR L'ENTREPRISE
HEURE DE DÉPART :			

ORIGINAL À CONSERVER PAR LE DESTINATAIRE

ELEMENTS A SONDER OU A ANALYSER NON PRESENTS:

F \ CONDITIONS DE REALISATION DU REPERAGE

Le repérage amiante avant travaux, contient les informations sur la présence d'amiante dans les matériaux et produits du bâtiment afin d'informer les intervenants réalisant des activités ou interventions sur des matériaux et/ou équipements susceptibles de libérer des fibres d'amiante selon la liste citée dans le cadre E.

Il consiste à identifier et localiser, par inspections visuelles et investigations approfondies pouvant être destructives, l'ensemble des matériaux et produits contenant de l'amiante incorporés ou faisant indissociablement corps avec les locaux et les zones de l'immeuble objet des travaux.

Lorsque l'absence de marquages spécifiques ou de documents ne permet pas à l'opérateur de repérage d'attester de la présence ou de la non présence d'amiante dans les matériaux et produits, des prélèvements seront effectués afin de déterminer par analyse la présence ou non d'amiante.

Procédures de prélèvement :

Les prélèvements sur des matériaux ou produits susceptibles de contenir de l'amiante sont réalisés en vertu des dispositions du Code du Travail.

Le matériel de prélèvement est adapté à l'opération à réaliser afin de générer le minimum de poussières. Dans le cas où une émission de poussières est prévisible, le matériau ou produit est mouillé à l'eau à l'endroit du prélèvement (sauf risque électrique) et, si nécessaire, une protection est mise en place au sol ; de même, le point de prélèvement est stabilisé après l'opération (pulvérisation de vernis ou de laque, par exemple).

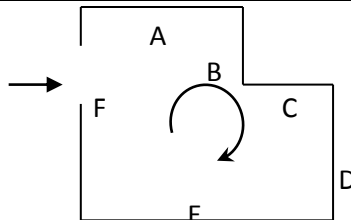
Pour chaque prélèvement, des outils propres et des gants à usage unique sont utilisés afin d'éliminer tout risque de contamination croisée. Dans tous les cas, les équipements de protection individuelle sont à usage unique.

L'accès à la zone à risque (sphère de 1 à 2 mètres autour du point de prélèvement) est interdit pendant l'opération. Si l'accompagnateur doit s'y tenir, il porte les mêmes équipements de protection individuelle que l'opérateur de repérage.

L'échantillon est immédiatement conditionné, après son prélèvement, dans un double emballage individuel étanche.

Les informations sur toutes les conditions existantes au moment du prélèvement susceptible d'influencer l'interprétation des résultats des analyses (environnement du matériau, contamination éventuelle, etc.) seront, le cas échéant, mentionnées dans la fiche d'identification et de cotation en annexe.

Sens du repérage pour évaluer un local :



G \ RAPPORTS PRECEDENTS

NEANT

H \ RESULTATS DETAILLES DU REPERAGE

LISTE DES LOCAUX / PARTIES D'IMMEUBLE VISITEES/NON VISITEES CONCERNEES PAR LES TRAVAUX ET JUSTIFICATION

PIECE	ETAGE	JUSTIFICATION	VISITE	TRAVAUX
Entrée			OUI	CONCERNEE
Placard			OUI	CONCERNEE
Séjour			OUI	CONCERNEE
Cuisine			OUI	CONCERNEE
WC			OUI	CONCERNEE
Salle de bains			OUI	CONCERNEE
Chambre 1			OUI	CONCERNEE
Dégagement			OUI	CONCERNEE
Chambre 2			OUI	CONCERNEE
Chambre 3			OUI	CONCERNEE

DESCRIPTION DES REVETEMENTS EN PLACE AU JOUR DE LA VISITE

PIECE	MUR1	MUR2	MUR3	MUR4	PLANCHER BAS	PLANCHER HAUT	PORTES	FENETRE1	FENETRE2
Entrée	Aucun	Carreaux de plâtre	Béton		Carrelage	Placoplatre			
Placard	Béton	Carreaux de plâtre	Aucun		Aucun	Enduit			
Séjour	Béton	Carreaux de plâtre			Sol souple	Enduit			
Cuisine	Carreaux de plâtre	Béton			Carrelage	Enduit			
WC	Béton	Carreaux de plâtre			Carrelage	Enduit			
Salle de bains	Carreaux de plâtre	Béton			Carrelage	Enduit			
Chambre 1	Béton	Carreaux de plâtre			Sol souple	Enduit			
Dégagement	Carreaux de plâtre	Béton			Carrelage	Placoplatre			
Chambre 2	Béton	Carreaux de plâtre			Sol souple	Enduit			

PIECE	MUR1	MUR2	MUR3	MUR4	PLANCHER BAS	PLANCHER HAUT	PORTES	FENETRE1	FENETRE2
Chambre 3	Carreaux de plâtre	Béton			Sol souple	Enduit			

LA LISTE DES MATERIAUX OU PRODUITS CONTENANT DE L'AMIANTE, SUR ZONE DE SIMILITUDE D'OUVRAGE ET SUR JUGEMENT PERSONNEL

PIECE	ETAGE	ELEMENTS	DESCRIPTIF LABORATOIRE	Echantillon	REPERAGE	ETAT	RESULTAT	METHODE
Séjour		Revêtement souple	Colle polymère jaune non séparable + ragréage gris non séparable + colle polymère blanche en faible quantité non séparable	244LAA0001P002	Sol	BON ETAT	Fr1:Amiante détecté (Chrysotile)	ZSO
Chambre 1		Revêtement souple	Colle polymère jaune non séparable + ragréage gris non séparable + colle polymère blanche en faible quantité non séparable	244LAA0001P002	Sol	BON ETAT	Fr1:Amiante détecté (Chrysotile)	ZSO
Chambre 2		Revêtement souple	Colle polymère jaune non séparable + ragréage gris non séparable + colle polymère blanche en faible quantité non séparable	244LAA0001P002	Sol	BON ETAT	Fr1:Amiante détecté (Chrysotile)	ZSO
Chambre 3		Revêtement souple	Colle polymère jaune non séparable + ragréage gris non séparable + colle polymère blanche en	244LAA0001P002	Sol	BON ETAT	Fr1:Amiante détecté (Chrysotile)	ZSO

PIECE	ETAGE	ELEMENTS	DESCRIPTIF LABORATOIRE	Echantillon	REPERAGE	ETAT	RESULTAT	METHODE
			faible quantité non séparable					
Chambre 1		Dalle de sol	Dalle dure cassante grise	244LAA0001P009	Sols	DEGRADATION TOTALE	Fr1:Amiante détecté (Chrysotile)	ZSO
Chambre 1		Dalle de sol	Colle polymère jaune en faible quantité non séparable + colle bitumineuse noire	244LAA0001P009	Sols	DEGRADATION TOTALE	Fr2:Amiante détecté (Chrysotile)	ZSO
Chambre 1		Dalle de sol	Dalle dure cassante beige	244LAA0001P009	Sols	DEGRADATION TOTALE	Fr3:Amiante détecté (Chrysotile)	ZSO

ZSO : Zone de Similitude d'Ouvrage

LA LISTE DES MATERIAUX OU PRODUITS CONTENANT DE L'AMIANTE, APRES ANALYSE

PIECE	ETAGE	ELEMENTS	DESCRIPTIF LABORATOIRE	Echantillon	REPERAGE	ETAT	RESULTAT
Séjour		Revêtement souple	Colle polymère jaune non séparable + ragréage gris non séparable + colle polymère blanche en faible quantité non séparable	244LAA0001P002	Sol	BON ETAT	Fr1:Amiante détecté (Chrysotile)
Salle de bains		Dalle de sol	Dalle dure cassante grise	244LAA0001P009	Sols	DEGRADATION TOTALE	Fr1:Amiante détecté (Chrysotile)
Salle de bains		Dalle de sol	Colle polymère jaune en faible quantité non séparable + colle bitumineuse noire	244LAA0001P009	Sols	DEGRADATION TOTALE	Fr2:Amiante détecté (Chrysotile)
Salle de bains		Dalle de sol	Dalle dure cassante beige	244LAA0001P009	Sols	DEGRADATION TOTALE	Fr3:Amiante détecté (Chrysotile)
Salle de bains		Tampon bitumineux	Matériau bitumineux noir	244LAA0001P010	Sous baignoire	BON ETAT	Amiante détecté (Chrysotile)

ZSO : Zone de Similitude d'Ouvrage

LA LISTE DES MATERIAUX SUSCEPTIBLES DE CONTENIR DE L'AMIANTE, MAIS N'EN CONTENANT PAS.

Rapport N° : 244LAA0001 06/11/2017

12/33

Date d'édition : 12/11/2017

EXPERT HABITAT & INDUSTRIE INGENIERIE - 21 route d'Albert 62450 AVESNES LES BAPAUME

Téléphone : 03.21.73.41.44 - Fax 03 21 73 94 79 - Site : www.expert habitat.com

SAS au capital de 55 000 Euros - Siret n° 479 076 838 00032

PIECE	ETAGE	ELEMENTS	DESCRIPTIF LABORATOIRE	Echantillon	REPERAGE	ETAT	RESULTAT	METHODE
Séjour		Enduit	Enduit plâtreux blanc en vrac	244LAA0001P001	Mur D	BON ETAT	Amiante non détecté	RESULTAT ANALYSE
Séjour		Revêtement souple	Revêtement souple marron	244LAA0001P002	Sol	BON ETAT	Fr2:Amiante non détecté	RESULTAT ANALYSE
Séjour		Revêtement souple	Revêtement souple beige	244LAA0001P002	Sol	BON ETAT	Fr3:Amiante non détecté	RESULTAT ANALYSE
Cuisine		Carrelage	Colle grise + couche plâtreuse blanche non séparable + carrelage	244LAA0001P003	Sol	BON ETAT	Amiante non détecté	RESULTAT ANALYSE
Cuisine		Plinthes	Colle beige non séparable + couche plâtreuse blanche non séparable + carrelage	244LAA0001P004	Mur A	BON ETAT	Amiante non détecté	RESULTAT ANALYSE
Cuisine		Faïence 1	Colle beige non séparable + couche plâtreuse blanche non séparable + carrelage	244LAA0001P005	Mur C	BON ETAT	Amiante non détecté	RESULTAT ANALYSE
Cuisine		Tampon bitumineux	Matériau bitumineux noir	244LAA0001P006	Sous évier	BON ETAT	Amiante non détecté	RESULTAT ANALYSE
Entrée		Enduit	Enduit plâtreux blanc en vrac non séparable + peinture non séparable + papier non séparable	244LAA0001P007	Plafond	BON ETAT	Amiante non détecté	RESULTAT ANALYSE
Salle de bains		Enduit	Enduit plâtreux blanc en vrac non séparable + matériau gris en vrac non séparable + peinture non séparable	244LAA0001P008	Plafond	BON ETAT	Amiante non détecté	RESULTAT ANALYSE
Chambre 1		Enduit	Enduit plâtreux blanc en vrac non séparable + peinture non séparable	244LAA0001P011	Mur B	BON ETAT	Amiante non détecté	RESULTAT ANALYSE

PIECE	ETAGE	ELEMENTS	DESCRIPTIF LABORATOIRE	Echantillon	REPERAGE	ETAT	RESULTAT	METHODE
Séjour		Revêtement souple	Revêtement souple marron	244LAA0001P002	Sol	BON ETAT	Fr2:Amiante non détecté	ZSO
Chambre 1		Revêtement souple	Revêtement souple marron	244LAA0001P002	Sol	BON ETAT	Fr2:Amiante non détecté	ZSO
Chambre 2		Revêtement souple	Revêtement souple marron	244LAA0001P002	Sol	BON ETAT	Fr2:Amiante non détecté	ZSO
Chambre 3		Revêtement souple	Revêtement souple marron	244LAA0001P002	Sol	BON ETAT	Fr2:Amiante non détecté	ZSO
Séjour		Revêtement souple	Revêtement souple beige	244LAA0001P002	Sol	BON ETAT	Fr3:Amiante non détecté	ZSO
Chambre 1		Revêtement souple	Revêtement souple beige	244LAA0001P002	Sol	BON ETAT	Fr3:Amiante non détecté	ZSO
Chambre 2		Revêtement souple	Revêtement souple beige	244LAA0001P002	Sol	BON ETAT	Fr3:Amiante non détecté	ZSO
Chambre 3		Revêtement souple	Revêtement souple beige	244LAA0001P002	Sol	BON ETAT	Fr3:Amiante non détecté	ZSO
Cuisine		Carrelage	Colle grise + couche plâtreuse blanche non séparable + carrelage	244LAA0001P003	Sol	BON ETAT	Amiante non détecté	ZSO
Entrée		Enduit	Enduit plâtreux blanc en vrac non séparable + peinture non séparable + papier non séparable	244LAA0001P007	Plafond	BON ETAT	Amiante non détecté	ZSO
Dégagement		Enduit	Enduit plâtreux blanc en vrac non séparable + peinture non séparable + papier non séparable	244LAA0001P007	Plafond	BON ETAT	Amiante non détecté	ZSO
Placard		Enduit	Enduit plâtreux blanc en vrac non séparable + matériau gris en vrac non séparable + peinture non séparable	244LAA0001P008	Plafond	BON ETAT	Amiante non détecté	ZSO
Séjour		Enduit	Enduit plâtreux blanc en vrac non séparable + matériau gris en vrac non	244LAA0001P008	Plafond	BON ETAT	Amiante non détecté	ZSO

PIECE	ETAGE	ELEMENTS	DESCRIPTIF LABORATOIRE	Echantillon	REPERAGE	ETAT	RESULTAT	METHODE
			séparable + peinture non séparable					
Cuisine		Enduit	Enduit plâtreux blanc en vrac non séparable + matériau gris en vrac non séparable + peinture non séparable	244LAA0001P008	Plafond	BON ETAT	Amiante non détecté	ZSO
Salle de bains		Enduit	Enduit plâtreux blanc en vrac non séparable + matériau gris en vrac non séparable + peinture non séparable	244LAA0001P008	Plafond	BON ETAT	Amiante non détecté	ZSO
Chambre 1		Enduit	Enduit plâtreux blanc en vrac non séparable + matériau gris en vrac non séparable + peinture non séparable	244LAA0001P008	Plafond	BON ETAT	Amiante non détecté	ZSO
Chambre 2		Enduit	Enduit plâtreux blanc en vrac non séparable + matériau gris en vrac non séparable + peinture non séparable	244LAA0001P008	Plafond	BON ETAT	Amiante non détecté	ZSO
Chambre 3		Enduit	Enduit plâtreux blanc en vrac non séparable + matériau gris en vrac non séparable + peinture non séparable	244LAA0001P008	Plafond	BON ETAT	Amiante non détecté	ZSO
Cuisine		Enduit	Enduit plâtreux blanc en vrac	244LAA0001P001	Mur A	BON ETAT	Amiante non détecté	ZSO
Cuisine		Enduit	Enduit plâtreux blanc en vrac	244LAA0001P001	Mur D	BON ETAT	Amiante non détecté	ZSO
Salle de bains		Enduit	Enduit plâtreux blanc en vrac	244LAA0001P001	Mur A	BON ETAT	Amiante non détecté	ZSO

PIECE	ETAGE	ELEMENTS	DESCRIPTIF LABORATOIRE	Echantillon	REPERAGE	ETAT	RESULTAT	METHODE
Salle de bains		Enduit	Enduit plâtreux blanc en vrac	244LAA0001P001	Mur C	BON ETAT	Amiante non détecté	ZSO
Salle de bains		Enduit	Enduit plâtreux blanc en vrac	244LAA0001P001	Mur D	BON ETAT	Amiante non détecté	ZSO
Chambre 3		Enduit	Enduit plâtreux blanc en vrac	244LAA0001P001	Mur A	BON ETAT	Amiante non détecté	ZSO
Placard		Enduit	Enduit plâtreux blanc en vrac	244LAA0001P001	Mur C	BON ETAT	Amiante non détecté	ZSO
Séjour		Enduit	Enduit plâtreux blanc en vrac	244LAA0001P001	Mur C	BON ETAT	Amiante non détecté	ZSO
Séjour		Enduit	Enduit plâtreux blanc en vrac	244LAA0001P001	Mur D	BON ETAT	Amiante non détecté	ZSO
WC		Enduit	Enduit plâtreux blanc en vrac	244LAA0001P001	Mur B	BON ETAT	Amiante non détecté	ZSO
WC		Enduit	Enduit plâtreux blanc en vrac	244LAA0001P001	Mur C	BON ETAT	Amiante non détecté	ZSO
WC		Enduit	Enduit plâtreux blanc en vrac	244LAA0001P001	Mur D	BON ETAT	Amiante non détecté	ZSO
Chambre 1		Enduit	Enduit plâtreux blanc en vrac	244LAA0001P001	Mur D	BON ETAT	Amiante non détecté	ZSO
Chambre 2		Enduit	Enduit plâtreux blanc en vrac	244LAA0001P001	Mur C	BON ETAT	Amiante non détecté	ZSO
Placard		Enduit	Enduit plâtreux blanc en vrac non séparable + peinture non séparable	244LAA0001P011	Mur A	BON ETAT	Amiante non détecté	ZSO
Placard		Enduit	Enduit plâtreux blanc en vrac non séparable + peinture non séparable	244LAA0001P011	Mur B	BON ETAT	Amiante non détecté	ZSO
Séjour		Enduit	Enduit plâtreux blanc en vrac non séparable + peinture non séparable	244LAA0001P011	Mur A	BON ETAT	Amiante non détecté	ZSO
Séjour		Enduit	Enduit plâtreux blanc en vrac non séparable + peinture non séparable	244LAA0001P011	Mur B	BON ETAT	Amiante non détecté	ZSO
Chambre 1		Enduit	Enduit plâtreux blanc en vrac non séparable + peinture non séparable	244LAA0001P011	Mur A	BON ETAT	Amiante non détecté	ZSO
Chambre 1		Enduit	Enduit plâtreux blanc en vrac	244LAA0001P011	Mur B	BON ETAT	Amiante non détecté	ZSO

PIECE	ETAGE	ELEMENTS	DESCRIPTIF LABORATOIRE	Echantillon	REPERAGE	ETAT	RESULTAT	METHODE
			non séparable + peinture non séparable					
Chambre 1		Enduit	Enduit plâtreux blanc en vrac non séparable + peinture non séparable	244LAA0001P011	Mur C	BON ETAT	Amiante non détecté	ZSO
Chambre 2		Enduit	Enduit plâtreux blanc en vrac non séparable + peinture non séparable	244LAA0001P011	Mur A	BON ETAT	Amiante non détecté	ZSO
Chambre 2		Enduit	Enduit plâtreux blanc en vrac non séparable + peinture non séparable	244LAA0001P011	Mur B	BON ETAT	Amiante non détecté	ZSO
Chambre 2		Enduit	Enduit plâtreux blanc en vrac non séparable + peinture non séparable	244LAA0001P011	Mur D	BON ETAT	Amiante non détecté	ZSO
Cuisine		Enduit	Enduit plâtreux blanc en vrac non séparable + peinture non séparable	244LAA0001P011	Mur B	BON ETAT	Amiante non détecté	ZSO
Cuisine		Enduit	Enduit plâtreux blanc en vrac non séparable + peinture non séparable	244LAA0001P011	Mur C	BON ETAT	Amiante non détecté	ZSO
Salle de bains		Enduit	Enduit plâtreux blanc en vrac non séparable + peinture non séparable	244LAA0001P011	Mur B	BON ETAT	Amiante non détecté	ZSO
Dégagement		Enduit	Enduit plâtreux blanc en vrac non séparable + peinture non séparable	244LAA0001P011	Mur D	BON ETAT	Amiante non détecté	ZSO
Dégagement		Enduit	Enduit plâtreux blanc en vrac non séparable + peinture non séparable	244LAA0001P011	Mur E	BON ETAT	Amiante non détecté	ZSO
Chambre 3		Enduit	Enduit plâtreux	244LAA0001P011	Mur B	BON	Amiante	ZSO

PIECE	ETAGE	ELEMENTS	DESCRIPTIF LABORATOIRE	Echantillon	REPERAGE	ETAT	RESULTAT	METHODE
			blanc en vrac non séparable + peinture non séparable			ETAT	non détecté	
Chambre 3		Enduit	Enduit plâtreux blanc en vrac non séparable + peinture non séparable	244LAA0001P011	Mur C	BON ETAT	Amiante non détecté	ZSO
Chambre 3		Enduit	Enduit plâtreux blanc en vrac non séparable + peinture non séparable	244LAA0001P011	Mur D	BON ETAT	Amiante non détecté	ZSO
Entrée		Enduit	Enduit plâtreux blanc en vrac non séparable + peinture non séparable	244LAA0001P011	Mur D	BON ETAT	Amiante non détecté	ZSO

ZSO : Zone de Similitude d'Ouvrage

ANNEXE 1 – PHOTOS DES ELEMENTS AMIANTES ET/OU NON AMIANTES

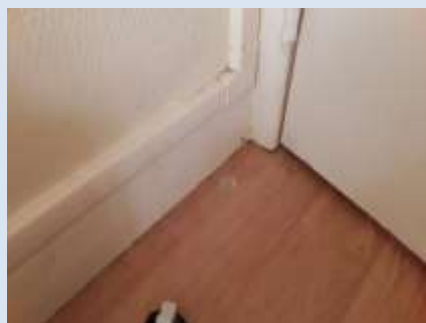
PRELEVEMENT : 244LAA0001P001			
NOM DU CLIENT	NUMERO DU DOSSIER		PIECE OU LOCAL
OPH77	244LAA0001 06/11/2017		Séjour
ELEMENT	DESCRIPTIF DU LABORATOIRE	DATE DE PRELEVEMENT	NOM DE L'OPERATEUR
Enduit	Enduit plâtreux blanc en vrac	06/11/2017	YMANETTE Kevin
LOCALISATION		RESULTAT	
Mur D		Amiante non détecté	

EMPLACEMENT



PRELEVEMENT : 244LAA0001P002			
NOM DU CLIENT	NUMERO DU DOSSIER		PIECE OU LOCAL
OPH77	244LAA0001 06/11/2017		Séjour
ELEMENT	DESCRIPTIF DU LABORATOIRE	DATE DE PRELEVEMENT	NOM DE L'OPERATEUR
Revêtement souple	Colle polymère jaune non séparable + ragréage gris non séparable + colle polymère blanche en faible quantité non séparable	06/11/2017	YMANETTE Kevin
LOCALISATION		RESULTAT	
Sol		Fr1:Amiante détecté (Chrysotile)	

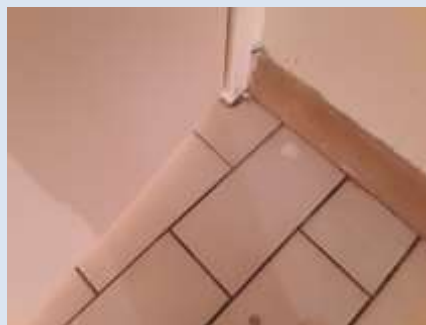
EMPLACEMENT



PRELEVEMENT : 244LAA0001P003

NOM DU CLIENT	NUMERO DU DOSSIER	PIECE OU LOCAL	
OPH77	244LAA0001 06/11/2017	Cuisine	
ELEMENT	DESCRIPTIF DU LABORATOIRE	DATE DE PRELEVEMENT	NOM DE L'OPERATEUR
Carrelage	Colle grise + couche plâtreuse blanche non séparable + carrelage	06/11/2017	YMANETTE Kevin
LOCALISATION		RESULTAT	
Sol		Amiante non détecté	

EMPLACEMENT



PRELEVEMENT : 244LAA0001P004

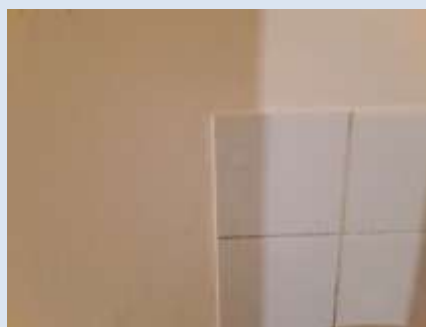
NOM DU CLIENT	NUMERO DU DOSSIER	PIECE OU LOCAL	
OPH77	244LAA0001 06/11/2017	Cuisine	
ELEMENT	DESCRIPTIF DU LABORATOIRE	DATE DE PRELEVEMENT	NOM DE L'OPERATEUR
Plinthes	Colle beige non séparable + couche plâtreuse blanche non séparable + carrelage	06/11/2017	YMANETTE Kevin
LOCALISATION		RESULTAT	
Mur A		Amiante non détecté	

EMPLACEMENT



PRELEVEMENT : 244LAA0001P005			
NOM DU CLIENT	NUMERO DU DOSSIER	PIECE OU LOCAL	
OPH77	244LAA0001 06/11/2017	Cuisine	
ELEMENT	DESCRIPTIF DU LABORATOIRE	DATE DE PRELEVEMENT	NOM DE L'OPERATEUR
Faïence 1	Colle beige non séparable + couche plâtreuse blanche non séparable + carrelage	06/11/2017	YMANETTE Kevin
LOCALISATION		RESULTAT	
Mur C		Amiante non détecté	

EMPLACEMENT



PRELEVEMENT : 244LAA0001P006			
NOM DU CLIENT	NUMERO DU DOSSIER	PIECE OU LOCAL	
OPH77	244LAA0001 06/11/2017	Cuisine	
ELEMENT	DESCRIPTIF DU LABORATOIRE	DATE DE PRELEVEMENT	NOM DE L'OPERATEUR
Tampon bitumineux	Matériau bitumineux noir	06/11/2017	YMANETTE Kevin
LOCALISATION		RESULTAT	
Sous évier		Amiante non détecté	

EMPLACEMENT



PRELEVEMENT : 244LAA0001P007

NOM DU CLIENT	NUMERO DU DOSSIER	PIECE OU LOCAL	
OPH77	244LAA0001 06/11/2017	Entrée	
ELEMENT	DESCRIPTIF DU LABORATOIRE	DATE DE PRELEVEMENT	NOM DE L'OPERATEUR
Enduit	Enduit plâtreux blanc en vrac non séparable + peinture non séparable + papier non séparable	06/11/2017	YMANETTE Kevin
LOCALISATION		RESULTAT	
Plafond		Amiante non détecté	

EMPLACEMENT



PRELEVEMENT : 244LAA0001P008

NOM DU CLIENT	NUMERO DU DOSSIER	PIECE OU LOCAL	
OPH77	244LAA0001 06/11/2017	Salle de bains	
ELEMENT	DESCRIPTIF DU LABORATOIRE	DATE DE PRELEVEMENT	NOM DE L'OPERATEUR
Enduit	Enduit plâtreux blanc en vrac non séparable + matériau gris en vrac non séparable + peinture non séparable	06/11/2017	YMANETTE Kevin
LOCALISATION		RESULTAT	
Plafond		Amiante non détecté	

EMPLACEMENT



PRELEVEMENT : 244LAA0001P009			
NOM DU CLIENT	NUMERO DU DOSSIER		PIECE OU LOCAL
OPH77	244LAA0001 06/11/2017		Salle de bains
ELEMENT	DESCRIPTIF DU LABORATOIRE	DATE DE PRELEVEMENT	NOM DE L'OPERATEUR
Dalle de sol	Dalle dure cassante grise	06/11/2017	YMANETTE Kevin
LOCALISATION		RESULTAT	
Sols		Fr1:Amiante détecté (Chrysotile)	

EMPLACEMENT



PRELEVEMENT : 244LAA0001P010			
NOM DU CLIENT	NUMERO DU DOSSIER		PIECE OU LOCAL
OPH77	244LAA0001 06/11/2017		Salle de bains
ELEMENT	DESCRIPTIF DU LABORATOIRE	DATE DE PRELEVEMENT	NOM DE L'OPERATEUR
Tampon bitumineux	Matériau bitumineux noir	06/11/2017	YMANETTE Kevin
LOCALISATION		RESULTAT	
Sous baignoire		Amiante détecté (Chrysotile)	

EMPLACEMENT



PRELEVEMENT : 244LAA0001P011			
NOM DU CLIENT	NUMERO DU DOSSIER	PIECE OU LOCAL	
OPH77	244LAA0001 06/11/2017	Chambre 1	
ELEMENT	DESCRIPTIF DU LABORATOIRE	DATE DE PRELEVEMENT	NOM DE L'OPERATEUR
Enduit	Enduit plâtreux blanc en vrac non séparable + peinture non séparable	06/11/2017	YMANETTE Kevin
LOCALISATION		RESULTAT	
Mur B		Amiante non détecté	
EMPLACEMENT			



ANNEXE 3 – PROCES VERBAUX D'ANALYSES

itga 11 rue d'Albert
52430 Avesnes-les-Bapaume
Tél : 03.21.73.41.44
Fax : 03.21.73.41.45
www.itga.fr

Accréditation n° 11947
Date des états de portées
évaluées sur www.cofrac.fr

cofrac
ESSAIS

RAPPORT D'ESSAI N° IT071711-12742 EN DATE DU 11/11/2017
RECHERCHE ET IDENTIFICATION D'AMIANTE SUR UN PRELEVEMENT DE MATERIAU

(Ce rapport illustre le contacte avec les laboratoires accrédités à l'analyse)

Client :
EXPERT HABITAT & INDUSTRIE INGENIERIE (COMPTE
MASTERRA/JR)
23 rue d'Albert
52430 AVESNES LES BAPAUME

Prélèvement :
Commande ITGA : IT0717-30818
Échantillon ITGA : IT071711-12742
Reçu au laboratoire n° : 09/11/2017

Réf. Client :

Commande	244LAA0001-01
Dossier client	244LAA0001-01-01 ALLIE DE LA JUSTICE LDGT L 77440 LIZY SUR DURCOI
Echantillon	244LAA0001PRO1 / LOGEMENTS COLLECTIFS - - - / Béton Mar D'Enlèvement
Description ITGA	Enlèvement béton blanc en site

Préparation :
Échantillon de façon à être représentative de l'échantillon
pour une analyse au Microscope Electronique à Transmission Analytique (META) : broyage mécanique, répartition de
particules sur grille de microscopie électronique méthode interne IT 005 ou IT 200

Technique Analytique :
Microscopie Electronique à Transmission Analytique (parties pertinentes de la norme NF X 43-050)

Résultat :

Fraction Analytique	Technique analytique et date d'analyse	Résultat	Type d'analyse	N° de référence
Enlèvement béton blanc en site	META le 10/11/2017	Absence d'amiante	---	1

Valeur par : Fabien GUILLOMET - Analyse



itga 11 rue d'Albert
52430 Avesnes-les-Bapaume
Tél : 03.21.73.41.44
Fax : 03.21.73.41.45
www.itga.fr

Accréditation n° 11947
Date des états de portées
évaluées sur www.cofrac.fr

cofrac
ESSAIS

RAPPORT D'ESSAI N° IT071711-12743 EN DATE DU 11/11/2017
RECHERCHE ET IDENTIFICATION D'AMIANTE SUR UN PRELEVEMENT DE MATERIAU

(Ce rapport illustre le contacte avec les laboratoires accrédités à l'analyse)

Client :
EXPERT HABITAT & INDUSTRIE INGENIERIE (COMPTE
MASTERRA/JR)
23 rue d'Albert
52430 AVESNES LES BAPAUME

Prélèvement :
Commande ITGA : IT0717-30818
Échantillon ITGA : IT071711-12743
Reçu au laboratoire n° : 09/11/2017

Réf. Client :

Commande	244LAA0001-01
Dossier client	244LAA0001-01-01 ALLIE DE LA JUSTICE LDGT L 77440 LIZY SUR DURCOI
Echantillon	244LAA0001PRO1 / LOGEMENTS COLLECTIFS - - - / Béton Mar D'Enlèvement
Description ITGA	Enlèvement béton blanc en site / Enlèvement béton beige / Cofre polymère jaune / Rognage gris / Cofre polymère blanche en table quantité

Préparation :
Échantillon de façon à être représentative de l'échantillon
pour une analyse au Microscope Electronique à Transmission Analytique (META) : broyage mécanique, répartition de
particules sur grille de microscopie électronique méthode interne IT 005 ou IT 200

Technique Analytique :
Microscopie Electronique à Transmission Analytique (parties pertinentes de la norme NF X 43-050)

Résultat :

Fraction Analytique	Technique analytique et date d'analyse	Résultat	Type d'analyse	N° de référence
Enlèvement béton blanc en site	META le 11/11/2017	Absence d'amiante	---	1
Enlèvement béton beige	META le 11/11/2017	Absence d'amiante	---	1
Cofre polymère jaune sans séparateur + rognage gris sans séparateur + cofre polymère blanche en table quantité non séparables	META le 10/11/2017	Présence de fibres d'amiante	Déposée	1

Valeur par : Fabien GUILLOMET - Analyse



itga Ingénierie et Conseil

Parc Elbein - Bld. R. - Rue de la Terre Noire - CS 07 48662
57500 SAINT-OMER-LEZ-LEZ
Tél : 03 21 25 41 42
Fax : 03 21 25 41 43
www.itga.fr

Accréditation n° 17947
Date des états de parties
évaluées sur www.cofrac.fr

cofrac
ESSAIS

Le responsable de l'essai atteste de la conformité des observations avec les unités échantillonnées par l'analyseur qui est identifié par le numéro :

RAPPORT D'ESSAI N° IT071711-12744 EN DATE DU 11/11/2017
RECHERCHE ET IDENTIFICATION D'AMIANTE SUR UN PRELEVEMENT DE MATERIAU

(Ce rapport étend le contenu aux les échantillons soumis à l'analyse.)

Client :
EXPERT HABITAT & INDUSTRIE INGENIERIE (COMPTE)
MAIERGARD
21 route d'Albert
62450 AVESNES LES BAPAUME

Prélèvement :
Commande ITGA : IT0717-12744
Échantillon ITGA : IT071711-12744
Réq. au laboratoire le : 09/11/2017

Ref. Client :

Commande	244LAA0001-01
Clauses client	244LAA0001-01-01 ALLZ DE LA JUSTICE LDOT 1 77445 LIZY SUR DURCO
Echantillon	244LAA0001PK01 / LOGEMENTS COLLECTIFS - - / Cochee bal Carriage
Description ITGA	Colle beige / Cochee albâtreuse blanche / Carriage

Préparation :
Effectuée de façon à être représentative de l'échantillon
- par une analyse au Microscopie Electronique à Transmission Analytique (META) / Imagerie numérique, récupération de données sur grille de microscopie électronique (méthode interne IT 085 ou IT 200)

Technique Analytique :
- Microscopie Electronique à Transmission Analytique (partie pertinente de la norme NF X 45 003)

Résultat :

Fraction Analytique	Technique analytique et date d'analyse	Résultat	Type d'analyse	N° de prélèvement
Colle beige + couche albâtreuse blanche non séparable + carriage	META le 10/11/2017	Aucun amiant	---	1

VAM par : Fabien BELLONNET - Analyseur



La responsabilité de ce rapport étend le contenu aux les échantillons soumis à l'analyseur qui est identifié par le numéro :
Les données analytiques et celles de suivi de l'échantillon sont relatives aux parties échantillonnées par l'analyseur.

Page 1/1

itga Ingénierie et Conseil

Parc Elbein - Bld. R. - Rue de la Terre Noire - CS 07 48662
57500 SAINT-OMER-LEZ-LEZ
Tél : 03 21 25 41 42
Fax : 03 21 25 41 43
www.itga.fr

Accréditation n° 17947
Date des états de parties
évaluées sur www.cofrac.fr

cofrac
ESSAIS

Le responsable de l'essai atteste de la conformité des observations avec les unités échantillonnées par l'analyseur qui est identifié par le numéro :

RAPPORT D'ESSAI N° IT071711-12745 EN DATE DU 11/11/2017
RECHERCHE ET IDENTIFICATION D'AMIANTE SUR UN PRELEVEMENT DE MATERIAU

(Ce rapport étend le contenu aux les échantillons soumis à l'analyse.)

Client :
EXPERT HABITAT & INDUSTRIE INGENIERIE (COMPTE)
MAIERGARD
21 route d'Albert
62450 AVESNES LES BAPAUME

Prélèvement :
Commande ITGA : IT0717-12745
Échantillon ITGA : IT071711-12745
Réq. au laboratoire le : 09/11/2017

Ref. Client :

Commande	244LAA0001-01
Clauses client	244LAA0001-01-01 ALLZ DE LA JUSTICE LDOT 1 77445 LIZY SUR DURCO
Echantillon	244LAA0001PK01 / LOGEMENTS COLLECTIFS - - / Cochee Mar A Planches
Description ITGA	Colle beige / Cochee albâtreuse blanche / Carriage

Préparation :
Effectuée de façon à être représentative de l'échantillon
- par une analyse au Microscopie Electronique à Transmission Analytique (META) / Imagerie numérique, récupération de données sur grille de microscopie électronique (méthode interne IT 085 ou IT 200)

Technique Analytique :
- Microscopie Electronique à Transmission Analytique (partie pertinente de la norme NF X 45 003)

Résultat :

Fraction Analytique	Technique analytique et date d'analyse	Résultat	Type d'analyse	N° de prélèvement
Colle beige non séparable + couche albâtreuse blanche non séparable + carriage	META le 10/11/2017	Aucun amiant	---	1

VAM par : Fabien BELLONNET - Analyseur



La responsabilité de ce rapport étend le contenu aux les échantillons soumis à l'analyseur qui est identifié par le numéro :
Les données analytiques et celles de suivi de l'échantillon sont relatives aux parties échantillonnées par l'analyseur.

Page 1/1

itga Ingénierie et Conseil

Parc Elbein - Bât. K - Rue de la Terre Noire - CS 07 48842
57500 SAINT-URBAIN
Tél : 03 21 25 41 42
Fax : 03 21 25 41 43
www.itga.fr

Accréditation n° 17947
Date des états-partiels disponibles sur www.COFRAC.fr

COFRAC
ESSAIS

Le responsable de l'essai certifie la conformité des données avec les seuls échantillons qui ont été analysés par le cabinet.

RAPPORT D'ESSAI N° IT071711-12746 EN DATE DU 11/11/2017
RECHERCHE ET IDENTIFICATION D'AMIANTE SUR UN PRELEVEMENT DE MATERIAU

(Ce rapport est en concertance avec les échantillons soumis à l'analyse.)

Client :
EXPERT HABITAT & INDUSTRIE INGENIERIE (COMPTE)
MATERIAUX
21 route d'Albert
62450 AVESNES LES BAPAUME

Prélèvement :
Commande ITGA : IT0717-12746
Échantillon ITGA : IT071711-12746
Réq. au laboratoire le : 09/11/2017

Réf. Client :

Commande	244LAA0001-03
Clauses client	244LAA0001-03-03 ALLZÉ DE LA JUSTICE LDOT 1 77445 LIZY SUR OURCO
Échantillon	244LAA0003PKM / LOGEMENTS COLLECTIFS - - / Colonne béton / Carriage bitumeux
Description ITGA	Colle beige / Coche bitumeuse blanche / Carriage

Préparation :
Effectuée de façon à être représentative de l'échantillon
- pour une analyse au Microscopie Electronique à Transmission Analytique (META) / Imagerie numérique, récupération de données sur grille de microscopie électronique (méthode interne IT 085 ou IT 200)

Technique Analytique :
- Microscopie Electronique à Transmission Analytique (parties pertinentes de la norme NF X 45 060)

Résultat :

Fraction Analytique	Technique analytique et date d'analyse	Résultat	Type d'analyse	N° de prélèvement
Colle beige non séparable + coche bitumeuse blanche non séparable + carriage	META le 10/11/2017	Aucun amiant	---	1

VAM par : Fabien BELLONNET - Analyse:



La responsabilité de ce rapport émane des personnes qui ont eu connaissance de son contenu et qui ont accepté par leur signature de garantir la fiabilité des données présentées. Les données sont disponibles sur demande auprès du client.

Page 1/1

itga Ingénierie et Conseil

Parc Elbein - Bât. K - Rue de la Terre Noire - CS 07 48842
57500 SAINT-URBAIN
Tél : 03 21 25 41 42
Fax : 03 21 25 41 43
www.itga.fr

Accréditation n° 17947
Date des états-partiels disponibles sur www.COFRAC.fr

COFRAC
ESSAIS

Le responsable de l'essai certifie la conformité des données avec les seuls échantillons qui ont été analysés par le cabinet.

RAPPORT D'ESSAI N° IT071711-12747 EN DATE DU 11/11/2017
RECHERCHE ET IDENTIFICATION D'AMIANTE SUR UN PRELEVEMENT DE MATERIAU

(Ce rapport est en concertance avec les échantillons soumis à l'analyse.)

Client :
EXPERT HABITAT & INDUSTRIE INGENIERIE (COMPTE)
MATERIAUX
21 route d'Albert
62450 AVESNES LES BAPAUME

Prélèvement :
Commande ITGA : IT0717-12747
Échantillon ITGA : IT071711-12747
Réq. au laboratoire le : 09/11/2017

Réf. Client :

Commande	244LAA0001-03
Clauses client	244LAA0001-03-03 ALLZÉ DE LA JUSTICE LDOT 1 77445 LIZY SUR OURCO
Échantillon	244LAA0003PKM / LOGEMENTS COLLECTIFS - - / Colonne béton / Carriage bitumeux
Description ITGA	Materiau bitumeux noir

Préparation :
Effectuée de façon à être représentative de l'échantillon
- pour une analyse au Microscopie Electronique à Transmission Analytique (META) / Imagerie numérique, récupération de données sur grille de microscopie électronique (méthode interne IT 085 ou IT 200)

Technique Analytique :
- Microscopie Electronique à Transmission Analytique (parties pertinentes de la norme NF X 45 060)

Résultat :

Fraction Analytique	Technique analytique et date d'analyse	Résultat	Type d'analyse	N° de prélèvement
Materiau bitumeux noir	META le 11/11/2017	Aucun amiant	---	2

VAM par : Fabien BELLONNET - Analyse:



La responsabilité de ce rapport émane des personnes qui ont eu connaissance de son contenu et qui ont accepté par leur signature de garantir la fiabilité des données présentées. Les données sont disponibles sur demande auprès du client.

Page 1/1



Exp. Habitat - Ind. E - Rue de la Terre Noire - CS 07 48662
57500 SAINT-QUIBBONNE LESZÉUX
Tél : 03 21 25 41 44
Fax : 03 21 25 41 43
www.igp.fr

Accréditation n° 117947
Date des états de parties
évaluées sur www.cofrac.fr

RAPPORT D'ESSAI N° IT071711-12748 EN DATE DU 11/11/2017
RECHERCHE ET IDENTIFICATION D'AMIANTE SUR UN PRELEVEMENT DE MATERIAU

(Ce rapport est en concerta avec les fiches de suivi à l'annexe)

Client :
EXPERT HABITAT & INDUSTRIE INGENIERIE (COMPTE)
MATERIAUX
21 route d'Albert
62450 AVESNES LES BAPAUME

Prélèvement :
Commande ITGA : IT0717-12748
Échantillon ITGA : IT071711-12748
Rqpa au laboratoire le : 09/11/2017

Ref. Client :

Commande	244LAA0001-03
Causeur client	244LAA0001-03-01 ALLZC DE LA JUSTICE LDOT 1 77446 LIZY SUR OURCO
Echantillon	244LAA0001PRO7 / LOGEMENTS COLLECTIFS - - / Ecole Mutual Evérel
Description ITGA	Echantillon blanc en vase / Papiers / Papier

Préparation :
Effectuée de façon à être représentative de l'échantillon
- par une analyse au Microscopie Electronique à Transmission Analytique (META) / Imagerie numérique, récupération de données sur grille de microscopie électronique (méthode interne IT 085 ou IT 200)

Technique Analytique :
- Microscopie Electronique à Transmission Analytique (parties pertinentes de la norme NF X 45-060)

Résultat :

Fraction Analytique	Technique analytique et date d'analyse	Résultat	Type d'analyse	N° de prélèvement
Echantillon blanc en vase non séparables + papiers non séparables + papier non séparables	META le 10/11/2017	Aucun amiant	---	1

VAM par : Fabien BELLONNET - Analyse:



La responsabilité de ce rapport émane des personnes qui ont eu connaissance de son contenu et qui ont accepté par leur signature de le valider. Les données sont celles qui ont été fournies par le client et qui sont susceptibles d'être modifiées sans préavis.

Page 1/1



Exp. Habitat - Ind. E - Rue de la Terre Noire - CS 07 48662
57500 SAINT-QUIBBONNE LESZÉUX
Tél : 03 21 25 41 44
Fax : 03 21 25 41 43
www.igp.fr

Accréditation n° 117947
Date des états de parties
évaluées sur www.cofrac.fr

RAPPORT D'ESSAI N° IT071711-12749 EN DATE DU 11/11/2017
RECHERCHE ET IDENTIFICATION D'AMIANTE SUR UN PRELEVEMENT DE MATERIAU

(Ce rapport est en concerta avec les fiches de suivi à l'annexe)

Client :
EXPERT HABITAT & INDUSTRIE INGENIERIE (COMPTE)
MATERIAUX
21 route d'Albert
62450 AVESNES LES BAPAUME

Prélèvement :
Commande ITGA : IT0717-12749
Échantillon ITGA : IT071711-12749
Rqpa au laboratoire le : 09/11/2017

Ref. Client :

Commande	244LAA0001-03
Causeur client	244LAA0001-03-01 ALLZC DE LA JUSTICE LDOT 1 77446 LIZY SUR OURCO
Echantillon	244LAA0001PRO8 / LOGEMENTS COLLECTIFS - - / Salle de bain Mutual Evérel
Description ITGA	Echantillon blanc en vase / Matériau gris en vase / Papiers

Préparation :
Effectuée de façon à être représentative de l'échantillon
- par une analyse au Microscopie Electronique à Transmission Analytique (META) / Imagerie numérique, récupération de données sur grille de microscopie électronique (méthode interne IT 085 ou IT 200)

Technique Analytique :
- Microscopie Electronique à Transmission Analytique (parties pertinentes de la norme NF X 45-060)

Résultat :

Fraction Analytique	Technique analytique et date d'analyse	Résultat	Type d'analyse	N° de prélèvement
Echantillon blanc en vase non séparables + matériaux gris en vase non séparables + papiers non séparables	META le 10/11/2017	Aucun amiant	---	1

VAM par : Fabien BELLONNET - Analyse:



La responsabilité de ce rapport émane des personnes qui ont eu connaissance de son contenu et qui ont accepté par leur signature de le valider. Les données sont celles qui ont été fournies par le client et qui sont susceptibles d'être modifiées sans préavis.

Page 1/1



Parc Elbein - Bât. R - Rue de la Terre Noire - CS-07 48842
57500 SAINT-QUERENNE CEDEX
Tél : 03 84 24 41 42
Fax : 03 84 24 41 43
www.itga.fr

Accréditation n° 1-1947
Date des états-partiels disponibles sur www.cofrtec.fr
ESSAIS

RAPPORT D'ESSAI N° IT071711-12750 EN DATE DU 11/11/2017
RECHERCHE ET IDENTIFICATION D'AMIANTE SUR UN PRELEVEMENT DE MATERIAU

(Ce rapport est en concurrence avec les laboratoires suivants à l'analyse.)

Client :
EXPERT HABITAT & INDUSTRIE INGENIERIE (COMPTE)
MATERIAUX
21 route d'Albert
62450 AVESNES LES BAPAUME

Prélèvement :
Commande ITGA : IT0717-126818
Échantillon ITGA : IT071711-12750
Réq. au laboratoire n° : 09/11/2017

Réf. Client :

Commande	244LAA0001-03
Clauses client	244LAA0001-03-01 ALLZÉ DE LA JUSTICE LDOT 1 77446 LIZY SUR OURCO
Échantillon	244LAA00010001 / LOGEMENTS COLLECTIFS - - - / Salle de bain sans baignoire Tampen
Description ITGA	Dalle dans cassette gris / Colle polymère jaune en faible quantité / Dalle dans cassette beige / Colle bitumineuse noire

Préparation :
Échantillon de façon à être représentative de l'échantillon
- pour une analyse au Microscope Optique à Lumière Polarisée (MOLP) : pas de traitement thermique au préalable
- pour une analyse au Microscope Electronique à Transmission Analytique (META) : broyage mécanique, récupération de poussières sur grille de microscope électronique (méthode interne IT 005 ou IT 206)

Technique Analytique :
- Microscope Optique à Lumière Polarisée (méthode guidée ISO 248 - annexe 2)
- Microscope Electronique à Transmission Analytique (parties pertinentes de la norme NF X 43-000)

Résultat :

Fraction Analytée	Technique analytique et date d'analyse	Résultat	Type d'analyse	N° de prélèvement
Dalle dans cassette gris	META le 09/11/2017	Présence de fibres d'amiante	Chrysolite	1
Colle polymère jaune en faible quantité non séparée et colle bitumineuse noire	MOLP le 09/11/2017	Présence de fibres d'amiante	Chrysolite	2
Dalle dans cassette beige	META le 09/11/2017	Présence de fibres d'amiante	Chrysolite	3

VAM par : Fabien BELLONNET - Analyseur



La responsabilité de ce rapport émis en concurrence avec les laboratoires est en concurrence avec les laboratoires suivants à l'analyse.
Les données sont valides en ce qui concerne les caractéristiques des matériaux analysés.
09/11/2017

Page 1/1



Parc Elbein - Bât. R - Rue de la Terre Noire - CS-07 48842
57500 SAINT-QUERENNE CEDEX
Tél : 03 84 24 41 42
Fax : 03 84 24 41 43
www.itga.fr

Accréditation n° 1-1947
Date des états-partiels disponibles sur www.cofrtec.fr
ESSAIS

RAPPORT D'ESSAI N° IT071711-12751 EN DATE DU 11/11/2017
RECHERCHE ET IDENTIFICATION D'AMIANTE SUR UN PRELEVEMENT DE MATERIAU

(Ce rapport est en concurrence avec les laboratoires suivants à l'analyse.)

Client :
EXPERT HABITAT & INDUSTRIE INGENIERIE (COMPTE)
MATERIAUX
21 route d'Albert
62450 AVESNES LES BAPAUME

Prélèvement :
Commande ITGA : IT0717-126818
Échantillon ITGA : IT071711-12751
Réq. au laboratoire n° : 09/11/2017

Réf. Client :

Commande	244LAA0001-03
Clauses client	244LAA0001-03-01 ALLZÉ DE LA JUSTICE LDOT 1 77446 LIZY SUR OURCO
Échantillon	244LAA00010010 / LOGEMENTS COLLECTIFS - - - / Salle de bain sans baignoire Tampen
Description ITGA	Materiau bitumineux noir

Préparation :
Échantillon de façon à être représentative de l'échantillon
- pour une analyse au Microscope Electronique à Transmission Analytique (META) : broyage mécanique, récupération de poussières sur grille de microscope électronique (méthode interne IT 005 ou IT 206)

Technique Analytique :
- Microscope Electronique à Transmission Analytique (parties pertinentes de la norme NF X 43-000)

Résultat :

Fraction Analytée	Technique analytique et date d'analyse	Résultat	Type d'analyse	N° de prélèvement
Materiau bitumineux noir	META le 10/11/2017	Présence de fibres d'amiante	Chrysolite	1

VAM par : Fabien BELLONNET - Analyseur



La responsabilité de ce rapport émis en concurrence avec les laboratoires est en concurrence avec les laboratoires suivants à l'analyse.
Les données sont valides en ce qui concerne les caractéristiques des matériaux analysés.
09/11/2017

Page 1/1



RAPPORT D'ESSAI N° IT071711-12752 EN DATE DU 11/11/2017
RECHERCHE ET IDENTIFICATION D'AMIANTE SUR UN PRELEVEMENT DE MATERIAU

(Ce rapport est en concurrence avec les laboratoires accrédités à l'analyse.)

Client :
 EXPERT HABITAT & INDUSTRIE INGENIERIE (COMPTE)
 MATERIAUX
 21 route d'Albert
 62450 AVESNES LES BAPAUME

Prélèvement :
 Commande ITGA : IT0717-12752
 Échantillon ITGA : IT071711-12752
 Réq. au laboratoire le : 09/11/2017

Réf. Client :

Commande	244LAA001-01
Cause client	244LAA001-01 - 01 ALLÉE DE LA JUSTICE LDOT 1 77440 LIZY SUR OURCOU
Échantillon	244LAA001R011 / LOGEMENTS COLLECTIFS - - / Chambre 1 Mar-B Evk-B
Description ITGA	Enduit plâtreux blanc en vrac / Plâtreux

Préparation :
 Effectuée de façon à être représentative de l'échantillon
 - par une analyse au Microscopie Electronique à Transmission Analytique (META) / Imagerie numérique, récupération de données sur grille de microscopie électronique (méthode interne IT 085 ou IT 200)

Technique Analytique :
 - Microscopie Electronique à Transmission Analytique (parties pertinentes de la norme NF X 45-010)

Résultat :

Fraction Analytée	Technique analytique et date d'analyse	Résultat	Type d'analyse	N° de prélèvement
Enduit plâtreux blanc en vrac non séparé - plâtreux non séparé	META le 10/11/2017	Absence non détecté	---	1

VAMM par : Fabien BELLONNET - Analyse:

ATTESTATION(S)



ALLIANZ IARD
Boulevard Desjardins-Empeleux
Case postale 4 13 30
35 Talismane Centre de Haute
SAS 1 BOFFENVALEES

ALLIANZ RESPONSABILITE CIVILE DES ENTREPRISES DE SERVICE

La société ALLIANZ (ARD) certifie que :

EXPERT HABITAT INGENIERIE
21 ROUTE D'ALBERT
62450 AVESNES LES BAPAUME

Est titulaire d'une police d'assurance Responsabilité civile Activités de services N°05807383 qui a pris effet le 01/01/2017.

Ce contrat a pour objet de :

- Satisfaire aux obligations édictées par l'ordonnance n°2005 - 855 du 8 juin 2005 et son décret d'application n°2006 - 1114 du 3 septembre 2006, codifiés aux articles R612-4 et L271-4 à L271-6 du code de la construction et de l'habitation, ainsi que ses textes subséquents.
- Garantir l'assuré contre les conséquences pécuniaires de la responsabilité civile qu'il peut encourir à l'égard des tiers du fait de ses activités professionnelles déclarées aux Dispositions Particulières à savoir :
 - Le conseil des Risques d'exposition au plomb
 - Diagnostic Performance Énergétique (DPE)
 - Plombage dynamique avant, pendant, contrôle pénultième
 - Plombage d'urgence avant / après travaux et démolition
 - Plombage d'urgence sur surfaces blanchies ou similaires
 - Plombage de plomb avant / après travaux et démolition
 - Dossier technique amiante
 - Diagnostic amiante parties intérieures
 - Présence de termites et autres insectes xylophages

Le montant de la garantie Responsabilité Civile Professionnelle est de 1 000 000,00 € par sinistre et 1 500 000,00 € par année.

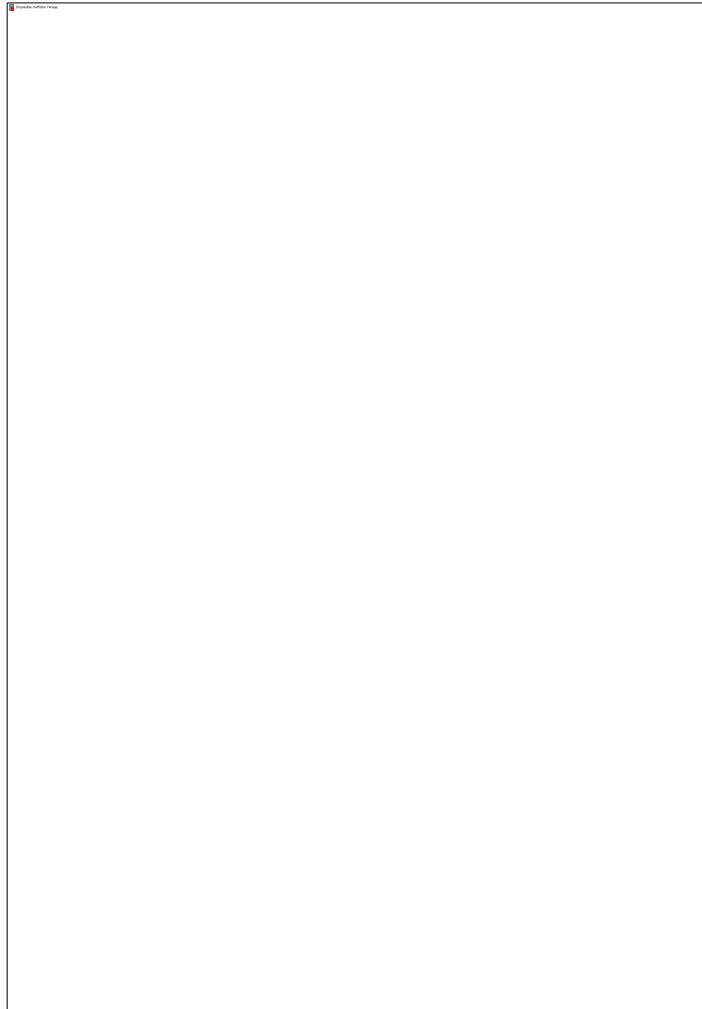
Le présent document, établi par ALLIANZ, est valable jusqu'au 31/12/2017 sous réserve du paiement des cotisations. Il a pour objet d'attester l'existence d'un contrat. Il ne constitue toutefois pas une présomption d'application des garanties et ne peut engager ALLIANZ au-delà des clauses, conditions et limites du contrat auquel il se réfère. Les exceptions de garanties applicables au souscripteur le sont également aux bénéficiaires de l'indemnité (réalisation, nullité, règle proportionnelle, exclusions, déchéances, ...).

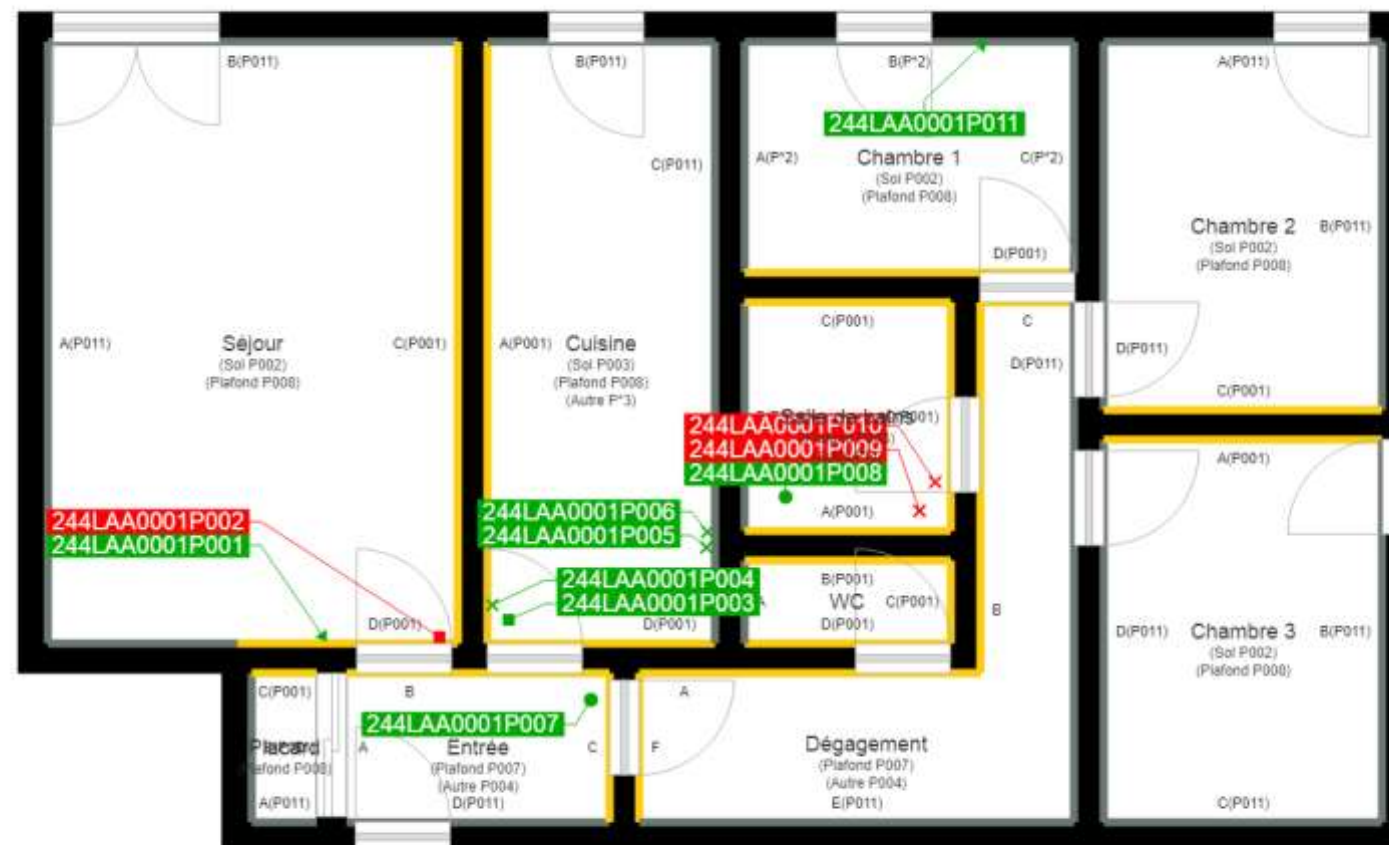
Toute adjonction autre que le cachet et la signature du représentant de la Société est réputée non écrite.

Fait à Bordeaux, le 10/12/2016

Pour la compagnie

CERTIFICAT DE COMPETENCES





	Murs périphériques / Plaques de plâtre
	Murs Bois
	Murs Brique
	Murs Béton brut
	Cloisons Plaques de plâtre
	Murs carreaux de plâtre
	Murs Béton / Enduit
	Murs porteurs et/ou mur de refend / Plaques de plâtre
	Murs périphériques / Doublage (plaque de plâtre + isolant)
	Torchis
	Murs Amiantés
	Murs Brique / Enduit
	Murs Brique plâtrière

	Prélèvements de sol amiantés
	Prélèvements de sol non amiantés
	Prélèvements de plafonds amiantés
	Prélèvements de plafonds non amiantés
	Prélèvements de murs amiantés
	Prélèvements de murs non amiantés
	Autres types de prélèvements amiantés
	Autres types de prélèvements non amiantés